

CONSTRUCTION CHAI HAUT DE GAMME GRAVITAIRE CLOS CULOMBU CONSTRUCTION CHAI HAUT DE GAMME GRAVITAIRE

Le Clos Culombu connaît depuis sa création en 1973 un développement constant. Préparer l'avenir est le maître mot de la stratégie portée par son Dirigeant Etienne Suzzoni. Pour cela un double objectif : Monter en gamme en développant des vins bio aux meilleurs standards technologiques et se positionner comme référent des vins d'entrée de gamme corse. Cette ambition se matérialise par des investissements significatifs. En 2010 près de 3 millions d'€ ont été mobilisés pour la création d'une cave moderne. Le Bureau d'Ingénierie Vinicole INGEVIN s'est vu confié la mission d'améliorer l'outil de production notamment par la création d'un chai haut de gamme gravitaire, ainsi que d'autres ateliers (détaillés ci-dessous) pour une enveloppe de 4 millions d'€ à l'horizon 2018 /2019. On trouvera : - Amélioration de la réception de vendanges des vins cœur et haut de gamme - Création d'un chai haut de gamme gravitaire et d'un chai d'élevage enterré - Réfection des sols sur la cave existante - Amélioration et optimisation du conditionnement et du stockage des matières sèches et produits finis - Création de locaux techniques et sociaux

Budget total :

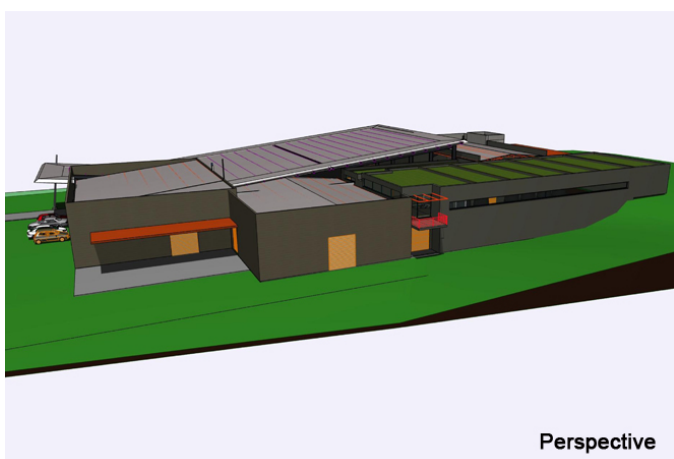
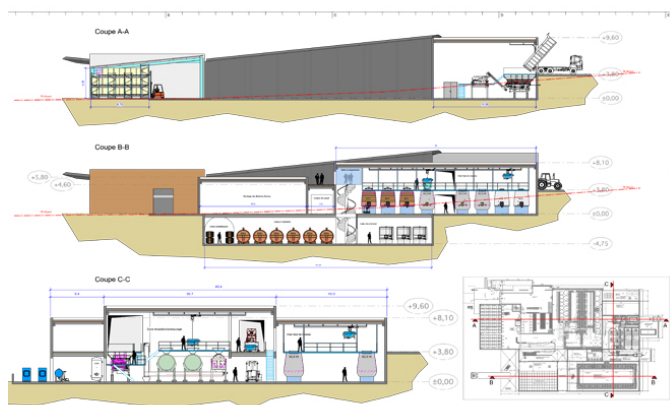
4 M€

Capacité :

9 000 hl

Année de
réalisation :

2019



Perspective